



— Notre offre en Data Analytics —

JUNIORCENTRALESUPÉLEC

PROFESSIONNALISME

INNOVATION

EXPERTISE



34 CHEFS DE PROJET

50 ANS D'EXPÉRIENCE



COLLABORE AVEC
50% DU CAC40



140 ÉTUDES PAR AN



CERTIFICATION ISO 9001



4200 ÉTUDIANTS
MOBILISABLES

Notre histoire

Junior CentraleSupélec, c'est plus de **50ans d'expérience**, une transmission de compétences de génération en génération et des certifications de qualité qui nous permettent de répondre de manière professionnelle à vos attentes. Notre **taux desatisfaction client de 95%** témoigne de notre politique d'amélioration continue.



LSM Conseil
ENGINEERING & MANAGEMENT CONSULTING



Meilleure
Junior-
Entreprise de
France



Meilleure
Junior-
Entreprise de
France



Meilleure
Junior-
Entreprise de
France



2000

2008

2010

2014

2017

2018

2019 - 2020 - 2021



Lauréat
du label
Ingénieur



Meilleure
Junior-
Entreprise
de France



Vainqueur
du prix Most
Innovative
Project

Meilleure
Junior-Entreprise
d'Europe 3 années
consécutives

Forts de denos **3000 études réalisées depuis plus de 50ans**, nous vous garantissons un savoir-faire et une expertise sur chacun de nos domaines de compétence pour répondre à vos projets en suivant la meilleure approche possible. Vous bénéficierez d'un **suivi personnalisé** et **confidentiel** tout au long de votre étude prise en charge par l'un de nos chefs de projet, toujours à votre écoute, disponible et d'une grande réactivité.

Le déroulement d'une étude

PRISE DE
CONTACT

Suite à votre appel d'offre, un chef de projet vous est attribué. Il sera votre contact privilégié par la suite.

RECHERCHE
DE CONSULTANT

Le chef de projet sélectionne parmi les 4200 étudiants de CentraleSupélec les consultants pour votre étude.

ÉLABORATION
D'UNE OFFRE

Nous prenons en compte vos exigences afin d'établir une méthodologie détaillée, ainsi qu'un devis et un planning prévisionnel de l'étude.

SUIVI DE
L'ÉTUDE

Nous assurons un contrôle régulier du travail des consultants afin de garantir un travail de très haute qualité et le respect des délais.

CLÔTURE ET
ACCOMPAGNEMENT

Suite à la remise du livrable, nos prestations sont soumises à une période de garantie afin de vous garantir une excellente satisfaction.

Analytics

Si les vingt dernières années ont mis l'accent sur le numérique, nul doute que le défi majeur des entreprises de demain est la **gestion** et la **sécurisation** des **flux massifs de données**. JCS vous accompagne sur **l'ensemble des processus de la donnée**, de l'extraction, la sécurisation et enfin leur analyse afin de piloter votre activité.

Au travers de cette offre, nous vous aidons à **valoriser** et à **donner un sens** à vos données en construisant des modèles pour prévoir les tendances futures et vous fournir de **précieux indicateurs** pour piloter votre entreprise.



Collecter, Analyser et Piloter



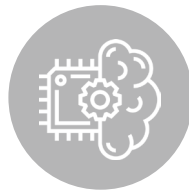
Extraire la donnée

- Conception et traitement de bases de données.
- Automatisation de la saisie de données.



Tirer profit de la donnée

- Analyses croisées à grande échelle.
- Systèmes descriptifs et prédictifs.
- Optimisation et automatisation de divers processus.



Pilotage et aide à la décision

- Conception de Dashboards interactifs.
- Reporting et suivi automatique de KPI.
- Outils d'analytique prescriptifs.

Les Data Sciences,
domaine phare enseigné à CentraleSupélec.

- **Doubles Diplômes** avec les universités les plus prestigieuses (MIT, Columbia, Stanford, Oxford).
- **MSc in Data Sciences** and Business Analytics avec l'ESSEC.
- **Plusieurs parcours** de **3^{ème} année spécialisés** dans le domaine.

Junior CentraleSupélec en chiffres



Meilleure Junior
Entreprise d'Europe
2019, 2020 et 2021



+650 K€
de chiffre d'affaires
chaque année



Certifiée ISO 9001
depuis 13 ans

Nos belles études



Analyse de bases de
données

IETR

Budget : 3 500 €

Gestion des droits
d'utilisation et des différents
types d'utilisation.

Création d'une interface
permettant de remplir la
base de donnée sous la
forme d'un site web.

Connexion de bases de
données annexes à une base
centrale.



Développement de
modèles prédictifs par
machine learning

Start-up

Budget : 7 800 €

Proposition d'une méthode
basée sur un apprentissage
pouvant s'adapter aux
différentes lignes de
production.

Utilisation d'arbres de
régression, de chaînes
de Markov, de réseaux
neuronaux et de la théorie
des graphes.



Outils de visualisation
de données
financières

Allianz Partners

Budget : 2 850 €

Développement de plusieurs
Dashboards.

Affichage de graphes
dynamiques de données
streamées.

Test de la solution proposée.

CONTACT :

Email : contact@juniorcs.fr

Téléphone : +33 (0)1 75 31 69 42

Site web : www.juniorcs.fr